

Фитинги и трубки T, MPL, PNZ.

Трубка 4/2, 5/3, 6/4, 8/6, 10/8, 12/10, 14/12, 15/12,5.

Присоединение: M5, G1/8, G1/4, G3/8, G1/2;
R1/8, R1/4, R3/8, R1/2, R3/4.

Во время монтажа на производстве часто бывает трудно определить требуемые размеры и типы соединений. Фитинги этой серии позволяют эффективно решить эту проблему. Серия включает прямые, Y-образные, T-образные и крестообразные фитинги с наружной или внутренней присоединительной резьбой размером до G1/2. Материалы: латунь OT58 (покрытая никелем).



2090



2040



2500



2501



2510



2511



2520



2521



2525



2530



2531



2543



2553



2611



2610



2613



2601



2010



2013



2020



2080



2050



2070



2060



2003



2043



2033

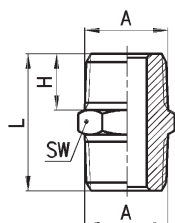


2023



3033, 3043, 3053

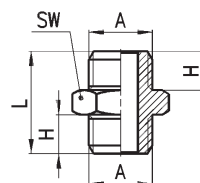
Фитинги Мод. 2500...



РАЗМЕРЫ

Мод.	A	H	L	SW
2500 1/8	R1/8	7.5	19.5	12
2500 1/4	R1/4	11	27	14
2500 3/8	R3/8	11.5	28	17
2500 1/2	R1/2	14	33.5	22
2500 3/4	R3/4	16.5	40	27

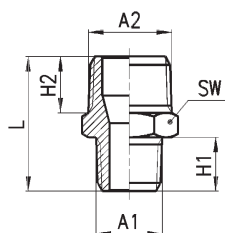
Фитинги Мод. 2501...



РАЗМЕРЫ

Мод.	A	H	L	SW
2501 M5	M5	4	11.5	8
2501 1/8	G1/8	6	16.5	14
2501 1/4	G1/4	8	21	17
2501 3/8	G3/8	9	23	19
2501 1/2	G1/2	10	25.5	24

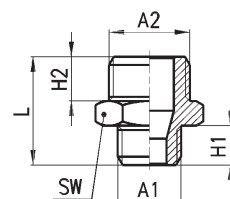
Фитинги Мод. 2510...



РАЗМЕРЫ

Мод.	A1	A2	H1	H2	L	SW
2510 1/8 - 1/4	R1/8	R1/4	7.5	11	23.5	14
2510 1/8 - 3/8	R1/8	R3/8	7.5	11.5	24	17
2510 1/4 - 3/8	R1/4	R3/8	11	11.5	27.5	17
2510 1/4 - 1/2	R1/4	R1/2	11	14	30.5	22
2510 3/8 - 1/2	R3/8	R1/2	11.5	14	31	22
2510 1/2 - 3/4	R1/2	R3/4	14	16.5	37.5	27

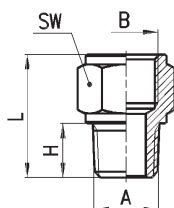
Фитинги Мод. 2511...



РАЗМЕРЫ

Мод.	A1	A2	H1	H2	L	SW
2511 M5 - 1/8	M5	G1/8	4	6	14.5	14
2511 1/8 - 1/4	G1/8	G1/4	6	8	19	17
2511 1/8 - 3/8	G1/8	G3/8	6	9	20	19
2511 1/4 - 3/8	G1/4	G3/8	8	9	22	19
2511 1/4 - 1/2	G1/4	G1/2	8	10	23.5	24
2511 3/8 - 1/2	G3/8	G1/2	9	10	24.5	24

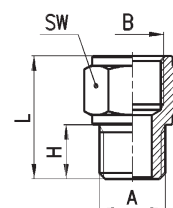
Фитинги Мод. 2520...



РАЗМЕРЫ

Мод.	A	B	H	L	SW
2520 1/8 - 1/8	R1/8	G1/8	7.5	17.5	14
2520 1/8 - 1/4	R1/8	G1/4	7.5	21.5	17
2520 1/8 - 3/8	R1/8	G3/8	7.5	22	22
2520 1/4 - 1/4	R1/4	G1/4	11	25	17
2520 1/4 - 3/8	R1/4	G3/8	11	25.5	22
2520 1/4 - 1/2	R1/4	G1/2	11	29	27
2520 3/8 - 3/8	R3/8	G3/8	11.5	26	22
2520 3/8 - 1/2	R3/8	G1/2	11.5	29.5	27
2520 1/2 - 1/2	R1/2	G1/2	14	32	27

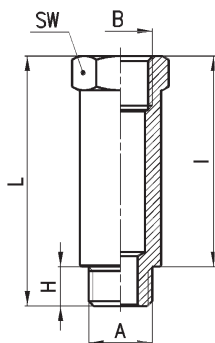
Фитинги Мод. 2521...



РАЗМЕРЫ

Мод.	A	B	H	L	SW
2521 M5 - 1/8	M5	G1/8	4	14	14
2521 1/8 - 1/8	G1/8	G1/8	6	16	14
2521 1/8 - 1/4	G1/8	G1/4	6	20	17
2521 1/8 - 3/8	G1/8	G3/8	6	20.5	22
2521 1/4 - 1/4	G1/4	G1/4	8	22	17
2521 1/4 - 3/8	G1/4	G3/8	8	22.5	22
2521 1/4 - 1/2	G1/4	G1/2	8	26	27
2521 3/8 - 3/8	G3/8	G3/8	9	23.5	22
2521 3/8 - 1/2	G3/8	G1/2	9	27	27
2521 1/2 - 1/2	G1/2	G1/2	10	28	27

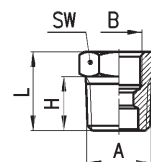
Фитинги Мод. 2525...



РАЗМЕРЫ

Мод.	A	B	H	I	L	SW
2525 1/8 - 16	G1/8	G1/8	6	16	22	14
2525 1/8 - 36	G1/8	G1/8	6	36	42	14
2525 1/4 - 27	G1/4	G1/4	8	27	35	17
2525 1/4 - 43	G1/4	G1/4	8	43	51	17

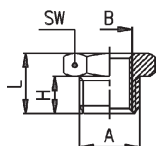
Фитинги Мод. 2530...



РАЗМЕРЫ

Мод.	A	B	H	L	SW
2530 1/4 - 1/8	R1/4	G1/8	11	16	14
2530 3/8 - 1/8	R3/8	G1/8	11.5	16.5	17
2530 1/2 - 1/8	R1/2	G1/8	14	19.5	22
2530 3/8 - 1/4	R3/8	G1/4	11.5	16.5	17
2530 1/2 - 1/4	R1/2	G1/4	14	19.5	22
2530 1/2 - 3/8	R1/2	G3/8	14	19.5	22
2530 3/4 - 1/2	R3/4	G1/2	16.5	23.5	27

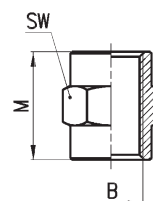
Фитинги Мод. 2531...



РАЗМЕРЫ

Мод.	A	B	H	L	SW
2531 1/8 - M5	G1/8	M5	6	10.5	14
2531 1/4 - 1/8	G1/4	G1/8	8	13	17
2531 3/8 - 1/8	G3/8	G1/8	9	14	19
2531 1/2 - 1/8	G1/2	G1/8	10	15.5	24
2531 3/8 - 1/4	G3/8	G1/4	9	14	19
2531 1/2 - 1/4	G1/2	G1/4	10	15.5	24
2531 1/2 - 3/8	G1/2	G3/8	10	15.5	24

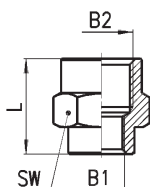
Фитинги Мод. 2543...



РАЗМЕРЫ

Мод.	B	M	SW
2543 M5	M5	11	8
2543 1/8	G1/8	14	13
2543 1/4	G1/4	17	17
2543 3/8	G3/8	19	20
2543 1/2	G1/2	23	24

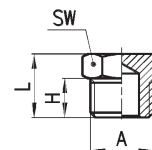
Фитинги Мод. 2553...



РАЗМЕРЫ

Мод.	B1	B2	L	SW
2553 M5 - 1/8	M5	G1/8	13	14
2553 1/8 - 1/4	G1/8	G1/4	19.5	17
2553 1/8 - 3/8	G1/8	G3/8	20	22
2553 1/8 - 1/2	G1/8	G1/2	23.5	27
2553 1/4 - 3/8	G1/4	G3/8	23	22
2553 1/4 - 1/2	G1/4	G1/2	27	27
2553 3/8 - 1/2	G3/8	G1/2	27.5	27

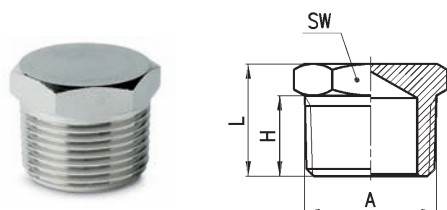
Заглушка Мод. 2611...



РАЗМЕРЫ

Мод.	A	H	L	SW
2611 M5	M5	4	7.5	8
2611 1/8	G1/8	6	10.5	14
2611 1/4	G1/4	8	13	17
2611 3/8	G3/8	9	14	19
2611 1/2	G1/2	10	15.5	24

Заглушка Мод. 2610...



РАЗМЕРЫ

Мод.	A	H	L	SW
2610 3/4	R3/4	16.5	23	27

Заглушка Мод. 2613...

С внутренней резьбой.



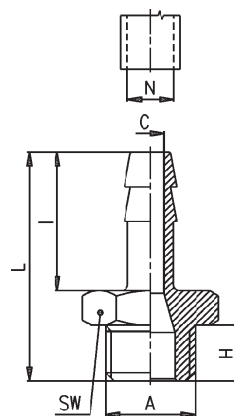
РАЗМЕРЫ

Мод.	B	L	SW
2613 1/8	G1/8	11	12
2613 1/4	G1/4	19	14
2613 3/8	G3/8	20	17
2613 1/2	G1/2	24	19

Фитинги Мод. 2601...

РАЗМЕРЫ

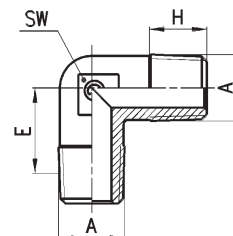
Мод.	N	A	C	H	I	L	SW
2601 2 - M5	2	M5	1.2	4	8	16	8
2601 4,5 - M5	4,5	M5	2.5	4	15	23	8
2601 7 - 1/8	7	G1/8	4	6	20	30	12
2601 7 - 1/4	7	G1/4	4	8	20	33	17
2601 8 - 1/8	8	G1/8	5	6	20	30	12
2601 9 - 1/8	9	G1/8	5	6	20	30	12
2601 9 - 1/4	9	G1/4	6	8	20	33	17
2601 9 - 3/8	9	G3/8	6	9	20	34	19
2601 12 - 1/4	12	G1/4	9	8	20	33	17
2601 12 - 3/8	12	G3/8	9	9	20	34	19
2601 12 - 1/2	12	G1/2	9	10	20	35.5	24
2601 17 - 3/8	17	G3/8	13	9	24	38	19
2601 17 - 1/2	17	G1/2	13	10	24	39.5	24



Фитинги Мод. 2010...

РАЗМЕРЫ

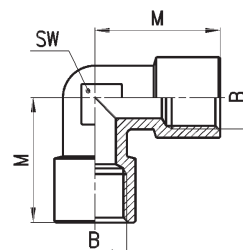
Мод.	A	E	H	SW
2010 1/8	R1/8	14	7.5	9
2010 1/4	R1/4	15.5	11	12
2010 3/8	R3/8	19.5	11.5	14
2010 1/2	R1/2	21.5	14	16



Фитинги Мод. 2013...

РАЗМЕРЫ

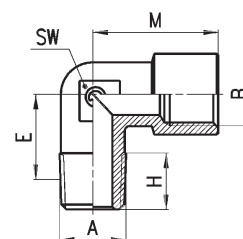
Мод.		B	M	SW
2013	1/8	G1/8	19	12
2013	1/4	G1/4	23	14
2013	3/8	G3/8	25	16
2013	1/2	G1/2	31.5	20



Фитинги Мод. 2021 и Мод. 2020...

РАЗМЕРЫ

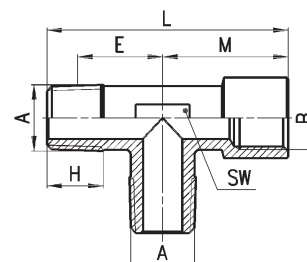
Мод.		A	B	E	H	M	SW
2021	M5 - M5	M5	M5	9	4	10,5	9
2020	1/8 - 1/8	R1/8	G1/8	11.5	8.5	19	12
2020	1/4 - 1/4	R1/4	G1/4	15	11	23	14
2020	3/8 - 3/8	R3/8	G3/8	15	11.5	25	16
2020	1/2 - 1/2	R1/2	G1/2	17.5	14	31.5	20



Фитинги Мод. 2050...

РАЗМЕРЫ

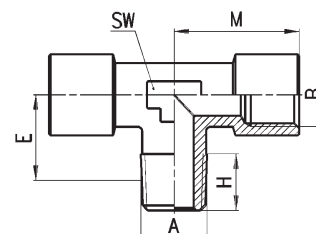
Мод.		A	B	E	H	L	M	SW
2050	1/8 - 1/8	R1/8	G1/8	11.5	8.5	37	19	12
2050	1/4 - 1/4	R1/4	G1/4	15	11	46	23	14
2050	3/8 - 3/8	R3/8	G3/8	15	11.5	48.5	25	16
2050	1/2 - 1/2	R1/2	G1/2	17.5	14	60.5	31.5	20



Фитинги Мод. 2060...

РАЗМЕРЫ

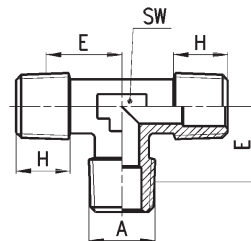
Мод.		A	B	E	H	M	SW
2060	1/8 - 1/8	R1/8	G1/8	11.5	8.5	19	12
2060	1/4 - 1/4	R1/4	G1/4	15	11	23	14
2060	3/8 - 3/8	R3/8	G3/8	15	11.5	25	16
2060	1/2 - 1/2	R1/2	G1/2	17.5	14	31.5	20



Фитинги Мод. 2080...

РАЗМЕРЫ

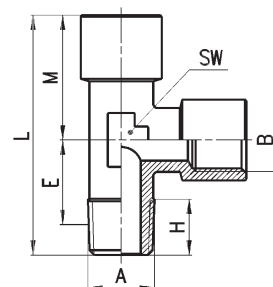
Мод.		A	E	H	SW
2080	1/8	R1/8	14	7.5	9
2080	1/4	R1/4	15.5	11	12
2080	3/8	R3/8	19.5	11.5	14
2080	1/2	R1/2	21.5	14	16



Фитинги Мод. 2070...

РАЗМЕРЫ

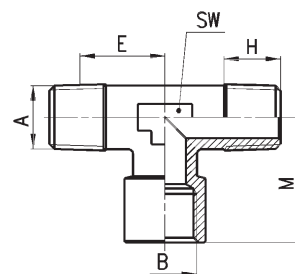
Мод.		A	B	E	H	L	M	SW
2070	1/8 - 1/8	R1/8	G1/8	11.5	8.5	37	19	12
2070	1/4 - 1/4	R1/4	G1/4	15	11	46	23	14
2070	3/8 - 3/8	R3/8	G3/8	15	11.5	48.5	25	16
2070	1/2 - 1/2	R1/2	G1/2	17.5	14	60.5	31.5	20



Фитинги Мод. 2090...

РАЗМЕРЫ

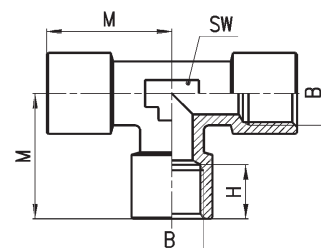
Мод.		A	B	E	H	M	SW
2090	1/8 - 1/8	R1/8	G1/8	11.5	8.5	19	12
2090	1/4 - 1/4	R1/4	G1/4	15	11	23	14
2090	3/8 - 3/8	R3/8	G3/8	15	11.5	25	16
2090	1/2 - 1/2	R1/2	G1/2	17.5	14	31.5	20



Фитинги Мод. 2003...

РАЗМЕРЫ

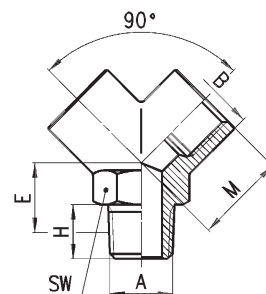
Мод.		B	H	M	SW
2003	1/8	G1/8	7.5	19	12
2003	1/4	G1/4	11	23	14
2003	3/8	G3/8	11.5	25	16
2003	1/2	G1/2	15	31.5	20



Фитинги Мод. 2040...

РАЗМЕРЫ

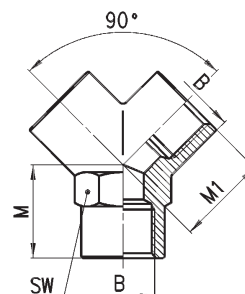
Мод.		A	B	H	E	M	SW
2040	1/8 - 1/8	R1/8	G1/8	8.5	13	17.5	14
2040	1/4 - 1/4	R1/4	G1/4	11	13	18.5	17
2040	3/8 - 3/8	R3/8	G3/8	12	18	22.5	22
2040	1/2 - 1/2	R1/2	G1/2	15.5	22.5	28	26



Фитинги Мод. 2043...

РАЗМЕРЫ

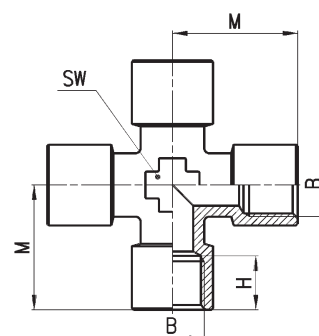
Мод.		B	M	M1	SW
2043	1/8	G1/8	17.5	17.5	14
2043	1/4	G1/4	19	18.5	17
2043	3/8	G3/8	23.5	22.5	22
2043	1/2	G1/2	28	28	26



Фитинги Мод. 2033...

РАЗМЕРЫ

Мод.		B	H	M	SW
2033	1/8	G1/8	7.5	21	12
2033	1/4	G1/4	11	25.5	14
2033	3/8	G3/8	11.5	28	16



Серьга Мод. 2023...

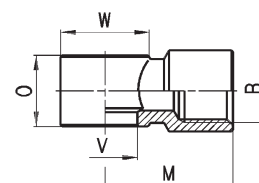
Собирается с Мод. 1631, 1635.

• Сборка возможна с Мод. SCU, SCO, SVU...M5.

* Только для сборки с Мод. 1635.

РАЗМЕРЫ

Мод.		B	M	O	V	W
2023	M5 - M5	M5	10.5	9	5.1	9
2023	M5 - M6	M5	10.5	9	6.1	9 •
2023	1/8 - 1/8	G1/8	21	14.5	9.8	14
2023	1/4 - 1/4	G1/4	26	14.5	13.2	18 *
2023	3/8 - 3/8	G3/8	29	14.5	16.7	21 *

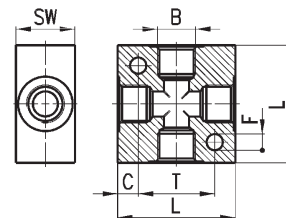


Фитинги Мод. 3033

Материал - анодированный алюминий.

РАЗМЕРЫ

Мод.	B	C	F	L	T	SW
3033 1/8	G1/8	4	4.5	25	17	16
3033 1/4	G1/4	7	5.5	40	26	20
3033 3/8	G3/8	8	5.5	50	34	26
3033 1/2	G1/2	8	5.5	50	34	32

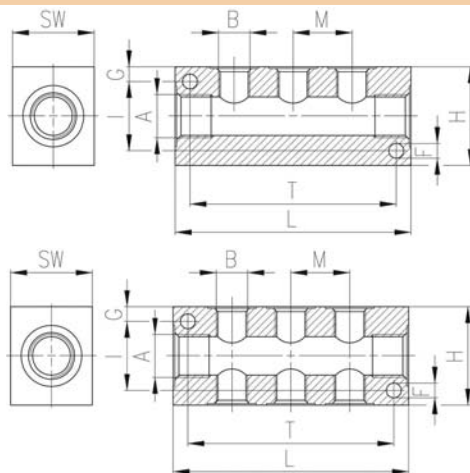


Фитинги Мод. 3043 и 3053

Материал - анодированный алюминий.

Мод. 3043...D... - выходы с двух сторон.

Мод. 3053...L... - выходы с одной стороны.



РАЗМЕРЫ												РАЗМЕРЫ											
Мод.	A	Кол-во двойных выходов (B)	B	F	G	H	I	L	M	T	SW	Мод.	A	Кол-во выходов (B)	B	F	G	H	I	L	M	T	SW
3043 1/4-3D-1/8	1/4	3	1/8	4.5	4.5	30	21	72	18	63	20	3053 1/4-3L-1/8	1/4	3	1/8	4.5	4.5	30	21	72	18	63	20
3043 1/4-4D-1/8	1/4	4	1/8	4.5	4.5	30	21	90	18	81	20	3053 1/4-4L-1/8	1/4	4	1/8	4.5	4.5	30	21	90	18	81	20
3043 1/4-5D-1/8	1/4	5	1/8	4.5	4.5	30	21	108	18	99	20	3053 1/4-5L-1/8	1/4	5	1/8	4.5	4.5	30	21	108	18	99	20
3043 1/4-6D-1/8	1/4	6	1/8	4.5	4.5	30	21	126	18	117	20	3053 1/4-6L-1/8	1/4	6	1/8	4.5	4.5	30	21	126	18	117	20
3043 3/8-3D-1/4	3/8	3	1/4	5.5	6	40	28	92	24	75	25	3053 3/8-3L-1/4	3/8	3	1/4	5.5	6	40	28	92	24	75	25
3043 3/8-4D-1/4	3/8	4	1/4	5.5	6	40	28	116	24	99	25	3053 3/8-4L-1/4	3/8	4	1/4	5.5	6	40	28	116	24	99	25
3043 3/8-5D-1/4	3/8	5	1/4	5.5	6	40	28	140	24	123	25	3053 3/8-5L-1/4	3/8	5	1/4	5.5	6	40	28	140	24	123	25
3043 3/8-6D-1/4	3/8	6	1/4	5.5	6	40	28	164	24	147	25	3053 3/8-6L-1/4	3/8	6	1/4	5.5	6	40	28	164	24	147	25
3043 1/2-3D-3/8	1/2	3	3/8	5.5	6.5	50	37	104	26	85	30	3053 1/2-3L-3/8	1/2	3	3/8	5.5	6.5	50	37	104	26	85	30
3043 1/2-4D-3/8	1/2	4	3/8	5.5	6.5	50	37	130	26	111	30	3053 1/2-4L-3/8	1/2	4	3/8	5.5	6.5	50	37	130	26	111	30
3043 1/2-5D-3/8	1/2	5	3/8	5.5	6.5	50	37	156	26	137	30	3053 1/2-5L-3/8	1/2	5	3/8	5.5	6.5	50	37	156	26	137	30
3043 1/2-6D-3/8	1/2	6	3/8	5.5	6.5	50	37	182	26	163	30	3053 1/2-6L-3/8	1/2	6	3/8	5.5	6.5	50	37	182	26	163	30

Трубка Мод. TRN...

Трубка (Рилсан). Диапазон рабочих температур: -20°C...+80°C.

РАЗМЕРЫ

Мод.	D/d	Рабочее давление при 20°C	Мин. радиус изгиба
TRN 4/2	4/2	33 бар	16 мм
TRN 5/3	5/3	25 бар	20 мм
TRN 6/4	6/4	20 бар	35 мм
TRN 8/6	8/6	14 бар	65 мм
TRN 10/8	10/8	11 бар	100 мм
TRN 12/10	12/10	9 бар	125 мм
TRN 14/12	14/12	7,5 бар	180 мм
TRN 15/12,5	15/12,5	9 бар	230 мм



Цвет трубки Обозначение

Прозрачная	-
* Синяя	(B)
* Красная	(R)
* Зеленая	(V)
* Черная	(N)
* Желтая	(G)

* по заказу.

Трубка Мод. TPU...

Трубка (Полиуритан). Диапазон рабочих температур: $-20^{\circ}\text{C}...+60^{\circ}\text{C}$.
Прозрачная, синяя, черная.



РАЗМЕРЫ

Мод.	D/d	Р макс. раб. при 20°C	Мин. радиус изгиба
TPU 4/2	4/2	15 бар	11 мм
TPU 6/4	6/4	10 бар	18 мм
TPU 8/6	8/6	7 бар	35 мм
TPU 10/8	10/8	5,5 бар	45 мм
TPU 12/9	12/9	6 бар	50 мм

Трубка Мод. TPE...

Трубка (Полиэтилен). Диапазон рабочих температур: $-20^{\circ}\text{C}...+40^{\circ}\text{C}$.
Прозрачная, синяя (В).



РАЗМЕРЫ

Мод.	D/d	Рабочее давление при 20°C	Мин. радиус изгиба
TPE 5/3	5/3	12,5 бар	23 мм
TPE 6/4	6/4	10 бар	32 мм
TPE 8/6	8/6	7,5 бар	43 мм
TPE 10/8	10/8	5,5 бар	76 мм
TPE 12/10	12/10	5 бар	122 мм

Трубка Мод. TSP...

Спиральная (Рилсан). Диапазон рабочих температур: $-20^{\circ}\text{C}...+80^{\circ}\text{C}$.
Синего цвета (остальные цвета по заказу).



РАЗМЕРЫ

Мод.	D/d	Р макс. раб. при 20°C	ø внеш.	Л. сжат	Л. макс.
TSP 6/4	6/4	20 бар	64	820	15
TSP 8/6	8/6	14 бар	86	1000	15
TSP 10/8	10/8	11 бар	102	1000	15
TSP 12/10	12/10	9 бар	126	1050	15

Трубка Мод. PV...

Трубка (ПВХ в оплетке).
Синего цвета.



РАЗМЕРЫ

Мод.	D/d	Рабочее давление при 20°C
PV 6/4	6/4	70 бар
PV 8/6	8/6	58 бар
PV 10/8	10/8	40 бар
PV 12/10	12/10	30 бар
PV 15/12.5	15/12.5	30 бар

Ножницы для трубки Мод. PNZ...

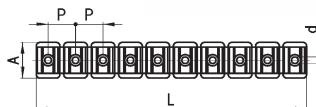


Мод.

PNZ-12	(ножницы для малых трубок)
PNZ-25	(ножницы для больших трубок)

Держатель для трубки Мод. MPL...

Синего цвета.



РАЗМЕРЫ

Мод.	ø трубка	L	A	d	P	Кол-во фиксаторов
MPL 4	4/2	115	19	2.5	11.5	10
MPL 6	6/4	115	19	2.5	11.5	10
MPL 8	8/6	144	19	3.5	14.5	10
MPL 10	10/8	172	19	4.5	17.5	10
MPL 12	12/10	78	19	4.5	20	4