

Пневмодроссели. Серия SCU, MCU, SVU, MVU, SCO, MCO.

С обратным клапаном и без обратного клапана
для сборки с серьгой.
Присоединение M5, G1/8, G1/4, G3/8, G1/2.

Пневмодроссели с обратным клапаном и без него регулируют скорость цилиндров и расход воздуха в пневмосистеме. Конструкция дросселей с поворотными серьгами позволяет устанавливать их непосредственно на цилиндре и легко присоединять к ним трубопровод. Скорость двустороннего цилиндра регулируется дросселями типа MCU/SCU, свободно пропускающими воздух в полость цилиндра и дросселирующими выхлоп из него. Если дроссели удобнее располагать на распределителе, а не на цилиндре, следует использовать Мод. MVU/SVU. Дроссели G1/2 укомплектованы поворотными серьгами. Для дросселей M5, G1/8, G1/4, G3/8 серьги заказываются отдельно (см. раздел 7 - фитинги).



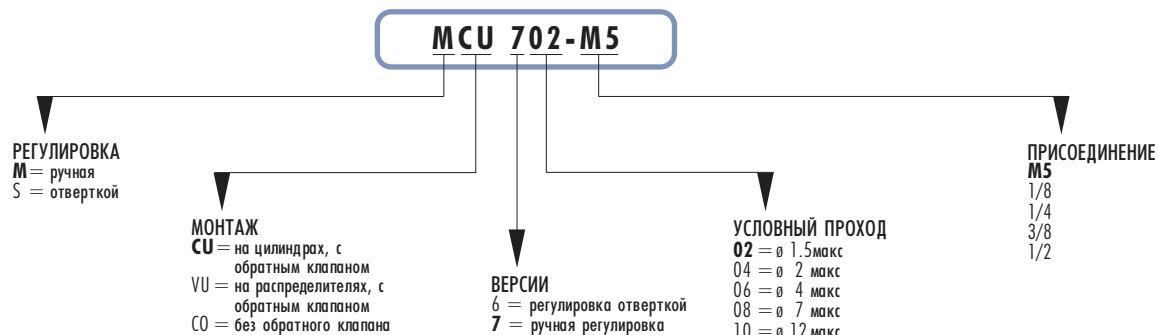
ОБЩИЕ ХАРАКТЕРИСТИКИ

Конструкция	игольчатого типа
Группа	пневмодроссели с обратным клапаном и без него
Материалы	G1/8 - G1/4 - G3/8 - G1/2 - корпус, регулировочный винт - OT58 (латунь); NBR - уплотнения M5 - корпус, регулировочный винт - нержавеющая сталь
Крепление	резьбовое соединение
Присоединение	M5 - G1/8 - G1/4 - G3/8 - G1/2
Установка	в любом положении
Рабочая температура	от 0 до 80°C (при сухом воздухе -20°C)

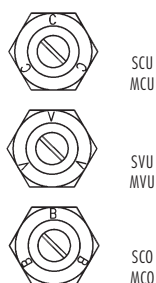
ПНЕВМАТИЧЕСКИЕ ПАРАМЕТРЫ

Рабочее давление	от 1 до 10 бар
Номинальное давление	6 бар
Номинальный расход	см. график
Условный проход	M5 = 1.5 мм G1/8 = 2 мм G1/4 = 4 мм G3/8 = 7 мм G1/2 = 12 мм
Рабочее тело	фильтрованный воздух

КОДИРОВКА ПНЕВМОДРОССЕЛЕЙ



ОБОЗНАЧЕНИЕ МОДЕЛЕЙ НА КОРПУСЕ ДРОССЕЛЯ



ПОСТАВЛЯЕМЫЕ ПНЕВМОДРОССЕЛИ



MCU/6610
MVU
MCO



MCU/1610
MVU
MCO



SCU/2023
SVU
SCO



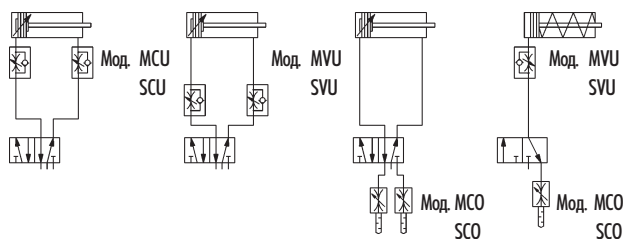
SCU/2905
(с глушителем)

ПНЕВМОДРОССЕЛИ С ОБРАТНЫМ КЛАПАНОМ И БЕЗ НЕГО

Для правильного выбора пневмодросселя необходимо:

- рассчитать объем цилиндра по таблицам потребления воздуха в Нл (см. таблицы цилиндров);
- определить время движения цилиндра;
- разделить объем на время и таким образом определить расход воздуха через дроссель в Нл/мин;
- выбрать тип дросселя по расходным характеристикам.

Дроссели без обратного клапана регулируют поток в обоих направлениях одинаково. Их расходные характеристики приведены на графиках. Графики справедливы и для дросселей с обратным клапаном при регулировании потока с закрытым обратным клапаном. Расходные характеристики свободного потока через обратный клапан приводятся отдельно.



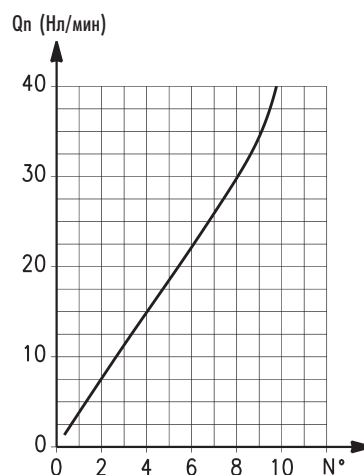
M5

Расход Q_п (Нл/мин) из В → А дроссель ОТКРЫТ: 47

Расход Q_п (Нл/мин) из В → А дроссель ЗАКРЫТ: 33

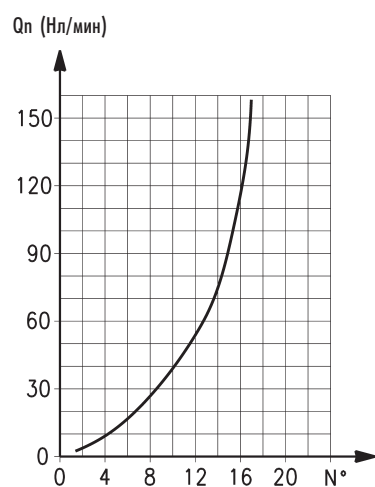
Q_п определен при входном давлении 6 бар и ΔP = 1 бар

N° = кол-во оборотов винта

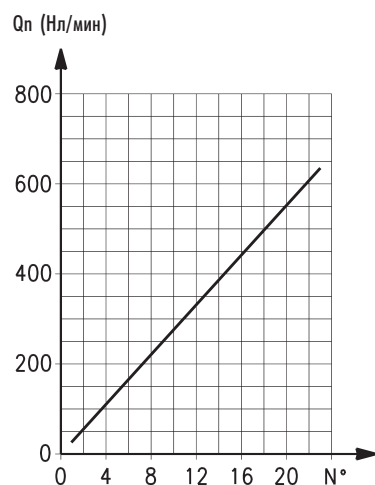


ПНЕВМОДРОСЕЛИ С ОБРАТНЫМ КЛАПАНОМ И БЕЗ НЕГО

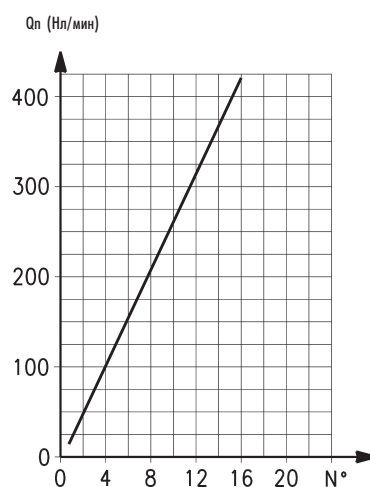
GV/8

Расход Q_n (Нл/мин) из В → А дроссель ОТКРЫТ: 200Расход Q_n (Нл/мин) из В → А дроссель ЗАКРЫТ: 70 Q_n определен при входном давлении 6 бар и $\Delta P = 1$ бар N° = кол-во оборотов винта.

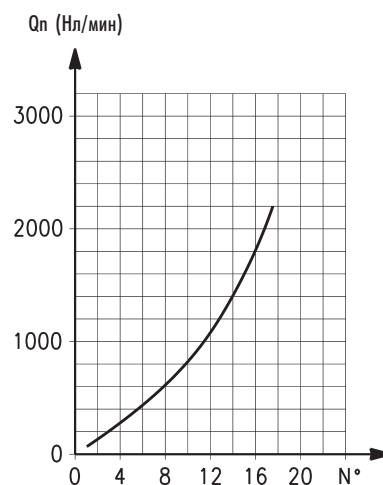
G3/8

Расход Q_n (Нл/мин) из В → А дроссель ОТКРЫТ: 710Расход Q_n (Нл/мин) из В → А дроссель ЗАКРЫТ: 410 Q_n определен при входном давлении 6 бар и $\Delta P = 1$ бар N° = кол-во оборотов винта.

GV/4

Расход Q_n (Нл/мин) из В → А дроссель ОТКРЫТ: 530Расход Q_n (Нл/мин) из В → А дроссель ЗАКРЫТ: 160 Q_n определен при входном давлении 6 бар и $\Delta P = 1$ бар N° = кол-во оборотов винта.

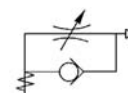
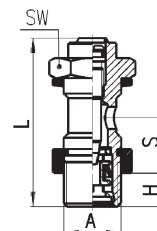
GV/2

Расход Q_n (Нл/мин) из В → А дроссель ОТКРЫТ: 2570Расход Q_n (Нл/мин) из В → А дроссель ЗАКРЫТ: 1330 Q_n определен при входном давлении 6 бар и $\Delta P = 1$ бар N° = кол-во оборотов винта.

Пневмодроссели. Серия SCU.

Пневмодроссели с обратным клапаном для монтажа на цилиндрах.
Регулировка - отверткой.
Присоединение: M5, G1/8, G1/4 и G3/8.
Укомплектованы уплотнительными кольцами.

Прим.: Пневмодроссели M5 должны использоваться с серьями M6.



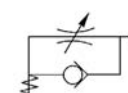
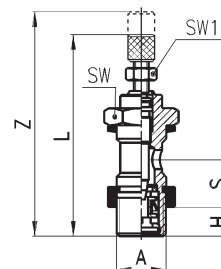
РАЗМЕРЫ

Мод.	A	S	H	L	SW
SCU 602 - M5	M5	5.5	3.5	21.5	8
SCU 604 - 1/8	G1/8	12.5	6	35.5	14
SCU 606 - 1/4	G1/4	12.5	8	37.5	17
SCU 608 - 3/8	G3/8	12.5	8	41.5	19

Пневмодроссели. Серия MCU.

Пневмодроссели с обратным клапаном для монтажа на цилиндрах.
Регулировка - винтом.
Присоединение: M5, G1/8, G1/4 и G3/8.
Укомплектованы уплотнительными кольцами.

Прим.: Пневмодроссели M5 должны использоваться с серьями M6.



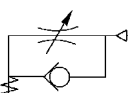
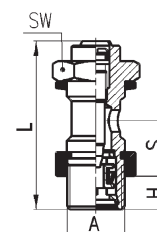
РАЗМЕРЫ

Мод.	A	S	H	L	Z	SW	SW1
MCU 702 - M5	M5	5.5	3.5	31	35	8	5.5
MCU 704 - 1/8	G1/8	12.5	6	45	50	14	7
MCU 706 - 1/4	G1/4	12.5	8	48	54	17	7
MCU 708 - 3/8	G3/8	12.5	8	54.5	62.5	19	10

Пневмодроссели. Серия SVU.

Пневмодроссели с обратным клапаном для монтажа на распределителях.
Регулировка - отверткой.
Присоединение: M5, G1/8, G1/4.
Укомплектованы уплотнительными кольцами.

Прим.: Пневмодроссели M5 должны использоваться с серьями M6.



РАЗМЕРЫ

Мод.	A	S	H	L	SW
SVU 602 - M5	M5	5.5	3.5	21.5	8
SVU 604 - 1/8	G1/8	12.5	6	35.5	14
SVU 606 - 1/4	G1/4	12.5	8	37.5	17

Пневмодроссели. Серия MVU.

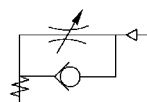
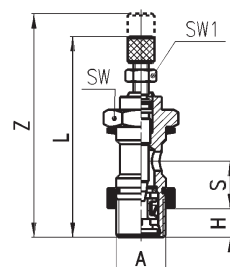
Пневмодроссели с обратным клапаном для монтажа на распределителях.

Регулировка - винтом.

Присоединение: M5, G1/8, G1/4.

Укомплектованы уплотнительными кольцами.

Прим.: Пневмодроссели M5 должны использоваться с серьями M6.



РАЗМЕРЫ

Мод.	A	S	H	L	Z	SW	SW1
MVU 702 - M5	M5	5.5	3.5	31	35	8	5.5
MVU 704 - 1/8	G1/8	12.5	6	47	52	14	7
MVU 706 - 1/4	G1/4	12.5	8	50	56	17	7

Пневмодроссели. Серия SCO.

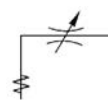
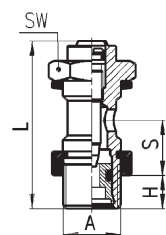
Пневмодроссели без обратного клапана.

Регулировка - отверткой.

Присоединение: M5, G1/8, G1/4.

Укомплектованы уплотнительными кольцами.

Прим.: Пневмодроссели M5 должны использоваться с серьями M6.



РАЗМЕРЫ

Мод.	A	S	H	L	SW
SCO 602 - M5	M5	5.5	3.5	21.5	8
SCO 604 - 1/8	G1/8	12.5	6	35.5	14
SCO 606 - 1/4	G1/4	12.5	8	37.5	17

Пневмодроссели. Серия MCO.

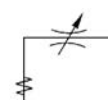
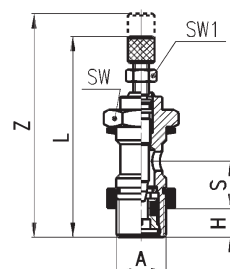
Пневмодроссели без обратного клапана.

Регулировка - винтом.

Присоединение: M5, G1/8, G1/4.

Укомплектованы уплотнительными кольцами.

Прим.: Пневмодроссели M5 должны использоваться с серьями M6.



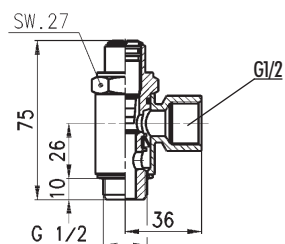
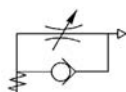
РАЗМЕРЫ

Мод.	A	S	H	L	Z	SW	SW1
MCO 702 - M5	M5	5.5	3.5	31	35	8	5.5
MCO 704 - 1/8	G1/8	12.5	6	47	52	14	7
MCO 706 - 1/4	G1/4	12.5	8	50	56	17	7



Пневмодроссели. Серия SCU.

Пневмодроссели с обратным клапаном для монтажа на цилиндрах.
Регулировка - отверткой.
Укомплектованы уплотнительным кольцом.

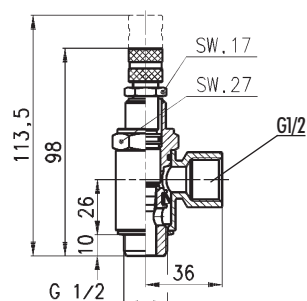
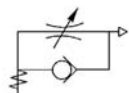


Мод.

SCU 610-1/2

Пневмодроссели. Серия MCU.

Пневмодроссели с обратным клапаном для монтажа на цилиндрах.
Регулировка - винтом.
Укомплектованы уплотнительным кольцом.

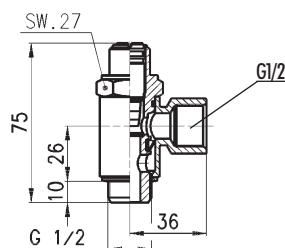
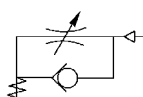


Мод.

MCU 710-1/2

Пневмодроссели. Серия SVU.

Пневмодроссели с обратным клапаном для монтажа на распределителях.
Регулировка - отверткой.
Укомплектованы уплотнительным кольцом.

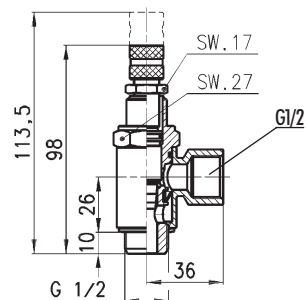
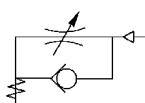


Мод.

SVU 610-1/2

Пневмодроссели. Серия MVU.

Пневмодроссели с обратным клапаном для монтажа на распределителях.
Регулировка - винтом.
Укомплектованы уплотнительным кольцом.

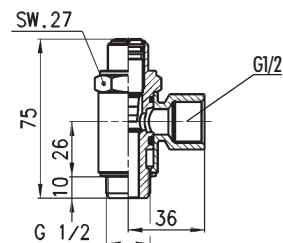
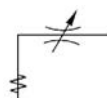


Мод.

MVU 710-1/2

Пневмодроссели. Серия SCO.

Пневмодроссели без обратного клапана.
Регулировка - отверткой.
Укомплектованы уплотнительным кольцом.

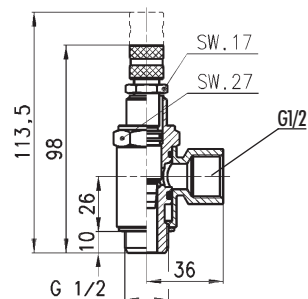
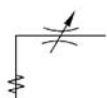


Мод.

SCO 610-1/2

Пневмодроссели. Серия MCO.

Пневмодроссели без обратного клапана.
Регулировка - винтом.
Укомплектованы уплотнительным кольцом.

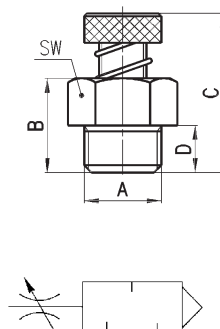


Мод.

MCO 710-1/2

Пневмодроссели с глушителем. Серия RSW.

Пневмодроссели с глушителем.
Присоединение: G1/8, G1/4, G3/8, G1/2.



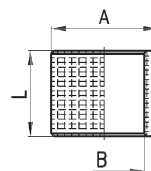
РАЗМЕРЫ

Мод.	A	B	C	D	SW	Qn* (Нл/мин)
RSW 1/8	G1/8	13	22	6	12	410
RSW 1/4	G1/4	16	27	8	16	650
RSW 3/8	G3/8	16	30	9	20	
RSW 1/2	G1/2	26	35	11	26	1590

*Qn определен при давлении 6 бар и открытом дросселе.

Втулка - глушитель. Серия 2905.

Втулка - глушитель
для Мод. SCO... или MCO...



РАЗМЕРЫ

Мод.	A	B	L
2905 1/8	14	10	14,5
2905 1/4	18	13,5	14,5
2905 3/8	21	16,8	14,5